

Instalación y primeros pasos con el nuevo sistema SIGAF

1. Deberá tener instalada la VPN.

- 1.1. Para solicitar usuario de VPN debe ingresar al SDA y solicitarla en “generar solicitudes de nuevas solicitudes de sistemas”, luego en Dirección de Informática, “Realizar solicitud a Dirección de Informática” para VPN MINISTERIO DE SEGURIDAD, GESTIÓN DE USUARIOS.

Descargar de REDPOL el Instalador:

<http://redpol.mseg.gba.gov.ar/descargas.aspx>

Opción B: Descargar de la página del ministerio de seguridad:

https://www.mseg.gba.gov.ar/interior/uso_interno/uso_interno/uso_interno/descargas/AyudaVPN_completa.pdf

- 1.2. Seguir los pasos del Tutorial correspondiente a Instalación de VPN:

https://www.mseg.gba.gov.ar/interior/uso_interno/uso_interno/descargas/AyudaVPN_completa.pdf

2. Instalar el Citrix (software necesario para uso de SIGAF).

- 2.1. Abrir el navegador y copiar el siguiente link:

https://www.mseg.gba.gov.ar/interior/uso_interno/descargas/CitrixReceiver.exe

Hacer Clic en “Descargar Receiver para Windows”

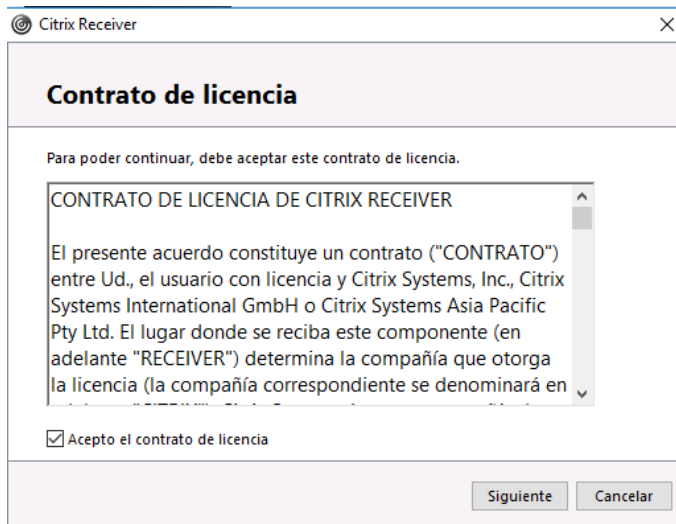


- 2.2. Una vez descargado, ejecutar el archivo descargado con permisos de administrador.

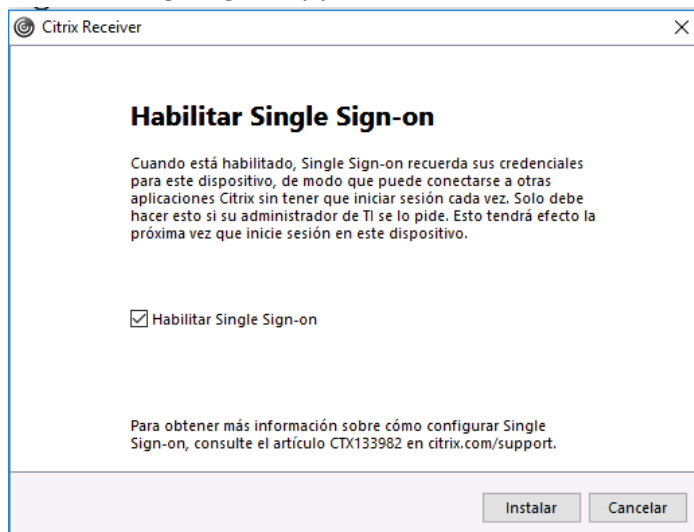
- 2.3. De ser necesario, clickear en la opción de “Permitir a Citrix Reciver hacer cambios en mi dispositivo y comenzara la instalación”. A continuación se iniciara el asistente de instalación:



2.4. Clic en *Aceptar* el contrato de Licencia y luego clic en *Siguiente*.



2.5. Habilitar Single *Sign-on* y presionar el botón Instalar.



Se mostraran los siguientes procedimientos, esperar a que finalice proceso de instalación:

Inicializando.....

Instalando Receiver...

Instalación Completada Correctamente.

2.6. Clic en botón **Finalizar**.

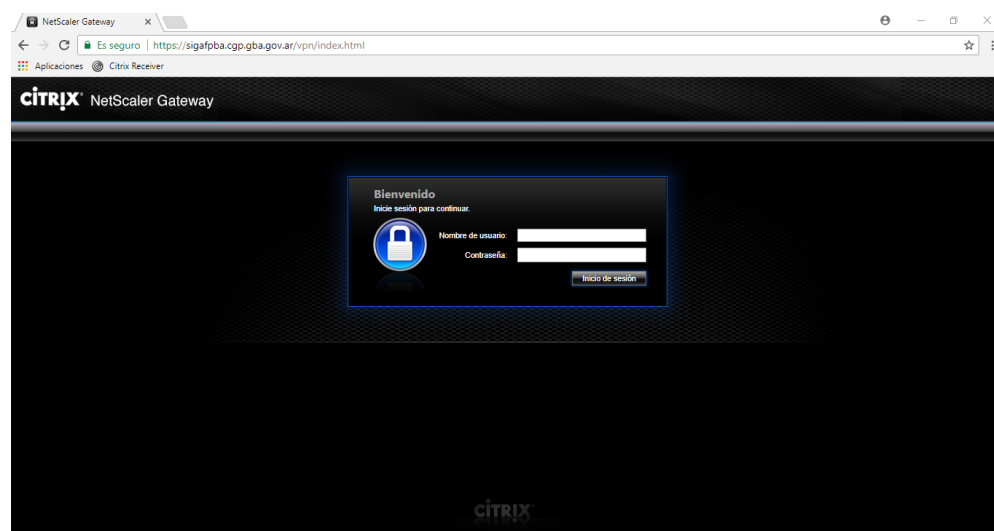
3. Configuración de Proxy (importante)

Para poder utilizar el SIGAF habilitar el **Firefox** el proxy **proxy.mseg.gba.gov.ar** puerto 80. Este paso es necesario considerando que este sistema es externo al Ministerio de Seguridad

4. Acceder al SIGAF

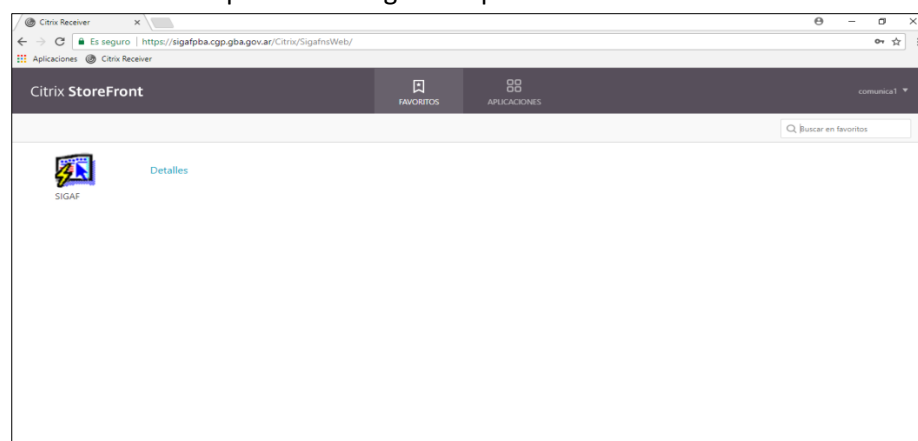
Una vez finalizada la instalación de Citrix Receiver, acceder al siguiente link para acceder a SIGAFPBA:

<https://sigafpba.cgp.gba.gov.ar>

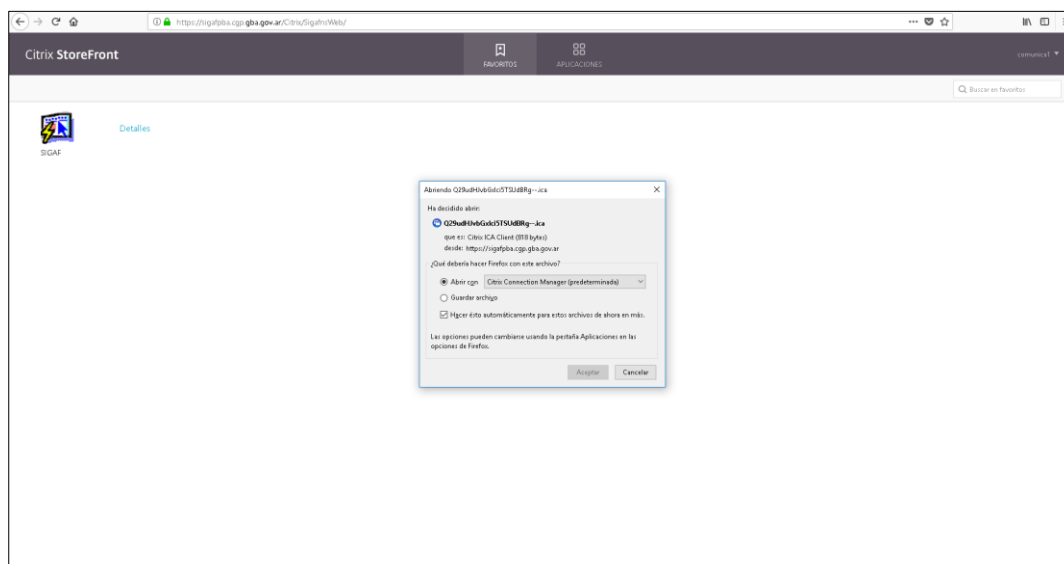


4.1 Ingresar el **usuario** y **contraseña** obtenidos en Administración de usuarios de la Contaduría General de la Provincia de Buenos Aires.

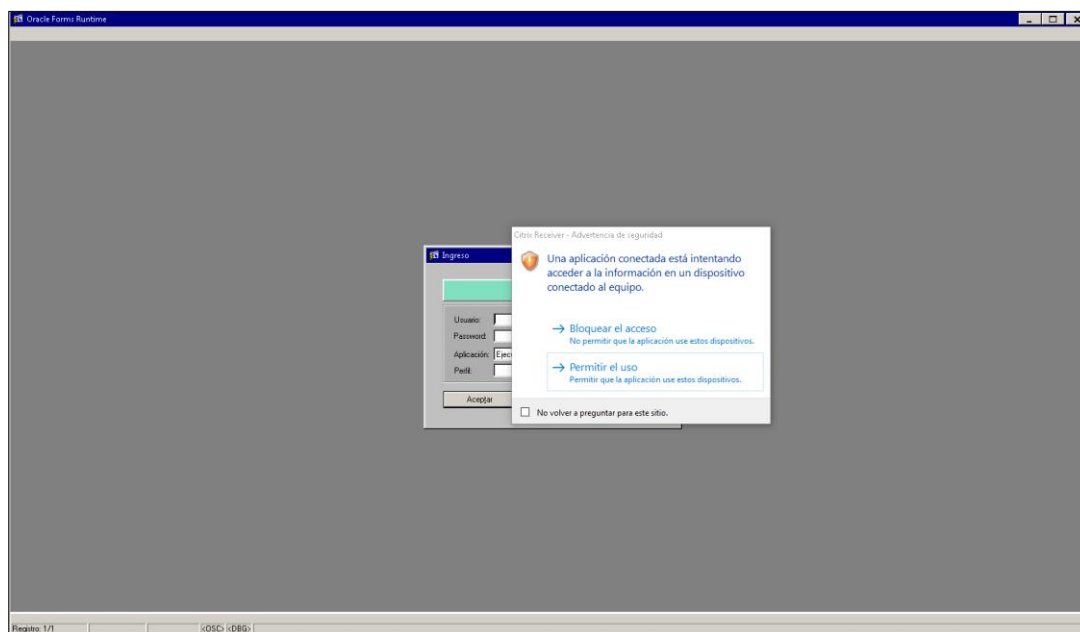
4.2 A continuación se presenta la siguiente pantalla con el iconos de acceso a **SIGAFPBA**:



4.3 Clic sobre la aplicación **SIGAF**. Se descargara un archivo con *extensión .ica* el cual se deberá abrir con la aplicación: **Citrix Connection Manager** (seleccionado por defecto), tildar la casilla de: **“Hacer esto automáticamente para estos archivos de ahora en más”**.



4.4 Permitir el Uso de la Aplicación y clic en **“No volver a preguntar para este sitio”**.



4.5 A continuación, ingresar **usuario** y **contraseña** para ingresar al sistema solicitado.

Ante Cualquier duda o Inquietud comunicarse a los teléfonos:

- Opción 1 **(221) 5215500** Atención de Usuarios
- Opción 2 **(221) 5215500** Mesa de Ayuda
 - **(221) 4294450** Departamento Comunicaciones

Centro de Sistemas e Informática Calle 46 entre 7 y 8 Planta Baja Oficina Secretaria